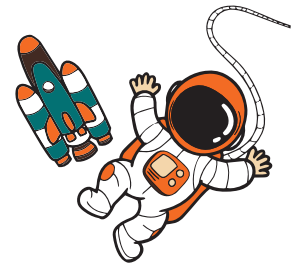


Ruimtereiziger mercurius



Over Mercurius

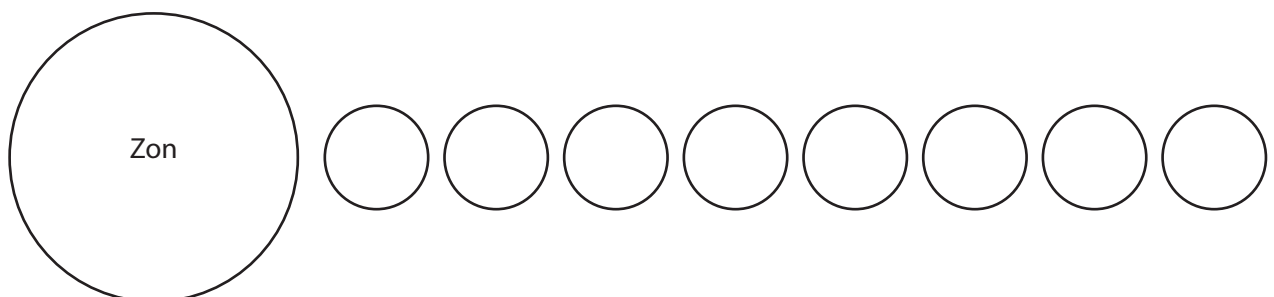
Lees de tekst

Mercurius is klein en snel en is de planeet die het dichtst bij de zon ligt. Mercurius draait in een compacte, eliptische baan en bevindt zich op zijn dichtsbijzijnde punt maar 46 miljoen kilometer van de zon en op zijn verste punt is hij 70 miljoen kilometer van de zon.

Tweederde van Mercurius bestaat uit een ijzerkern die ongewoon dik is voor een rotsachtige planeet. De oppervlakte heeft een landschap dat bestaat uit kraters. Als je aan de zonkant van de planeet bent, kan het wel 430 graden worden. Aan de schaduwkant kan het heel koud zijn, tot wel -180 graden.

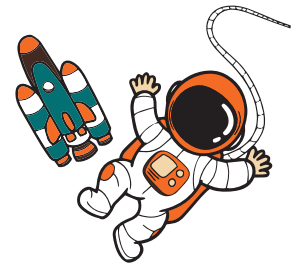
Waar staat Mercurius ten opzichte van de zon?

Kleur de juiste planeet



Ruimtereiziger

mercurius



De kalender op Mercurius

1 dag op Mercurius duurt bijna 59 dagen op aarde

1 jaar op Mercurius duurt 88 dagen op aarde

Hoe lang doet Mercurius erover om 1 rondje om zijn as te draaien?

..... dagen op aarde

Hoe lang doet Mercurius erover om 1 rondje rond de zon te draaien?

..... dagen op aarde

Afstand tot de zon

Het dichtste dat Mercurius bij de zon komt is 46 miljoen kilometer.

Het verste dat Mercurius van de zon af kan staan is 70 miljoen kilometer.

Wat is het verschil tussen het dichtsbijzijnde en het verste af?

70 miljoen kilometer - 46 miljoen kilometer =

Als 1 kilometer hetzelfde is als 1000 meter

hoeveel meter is dan 46 kilometer? meter

hoeveel meter is dan 70 kilometer? meter

Wat heb je onthouden?

Wat weet je nu over Mercurius dat je nog niet wist?

Teken Mercurius

Teken /kleur de planeet op het zwarte blaadje

